

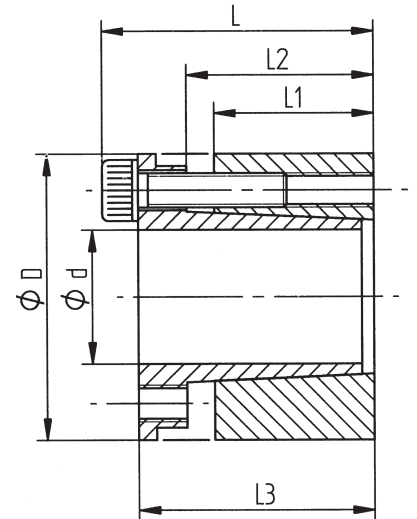
Spannsatz Locking Device

Die empfohlenen Bearbeitungstoleranzen für die Druckflächen sind:

Welle h 8 Nabe H 8

Recommended machining tolerances:

Shaft h 8 Hub H 8



BESTELLBEISPIEL: ORDER CODE:

Bei einer Welle mit \varnothing 48 mm und max. Drehmoment 2510 Nm
For a shaft with $d=48$ mm and a transmissible torque value
lower than or equal to 2510 Nm

KBS 70 - 48 x 80

Innen/ Außen \varnothing Inner/ Outer \varnothing d x D	Dreh- moment Torque T Nm	Abmessungen Dimensions				Flächenpressung an Surface pressure on		n St.	Spannschrauben Screws		Gewicht Mass kg
		L mm	L 1 mm	L 2 mm	L 3 mm	Welle Shaft Pw N/mm ²	Nabe Hub Pn N/mm ²		Size DIN 912	TA Nm	
19x47	350	45	26	31	39	350	228	4	M6x25	17	0.34
20x47	390	45	26	31	39	390	231	4	M6x25	17	0.34
22x47	440	45	26	31	39	220	95	4	M6x25	17	0.33
24x50	519	45	26	31	39	215	102	6	M6x25	17	0.35
25x50	590	45	26	31	39	230	105	6	M6x25	17	0.35
28x55	700	45	26	31	39	220	110	6	M6x25	17	0.39
30x55	760	45	26	31	39	200	120	6	M6x25	17	0.41
32x60	930	45	26	31	39	230	114	8	M6x25	17	0.50
35x60	1030	45	26	31	39	200	119	8	M6x25	17	0.45
38x65	1240	45	26	31	39	210	124	8	M6x25	17	0.55
40x65	1350	45	26	31	39	200	125	8	M6x25	17	0.50
42x75	2170	55	30	36	47	236	140	6	M8x30	41	0.90
45x75	2350	55	30	36	47	236	140	6	M8x30	41	0.90
48x80	2510	55	30	36	47	218	135	6	M8x30	41	0.95
50x80	2580	55	30	36	47	218	135	6	M8x30	41	0.97
55x85	3200	55	30	36	47	223	145	8	M8x30	41	1.00
60x90	3380	55	30	36	47	198	157	8	M8x30	41	1.10
65x95	4160	55	30	36	47	213	140	8	M8x30	41	2.30
70x110	6840	67	40	46	57	225	143	8	M10x35	83	2.25
75x115	7500	72	40	46	62	210	138	8	M10x35	83	2.55
80x120	8100	72	40	46	62	200	130	8	M10x35	83	2.70
85x125	9700	72	40	46	62	210	145	10	M10x35	83	2.80
90x130	10300	72	40	46	62	200	138	10	M10x35	83	2.85
95x135	12100	72	40	46	62	210	148	10	M10x35	83	2.90
100x145	15700	89	46	52	77	216	148	8	M12x45	145	4.75
110x155	17200	89	46	52	77	196	139	8	M12x45	145	5.00
120x165	22500	89	46	52	77	216	156	10	M12x45	145	5.40
130x180	24000	89	46	52	77	196	140	12	M12x45	145	5.70
140x190	30800	90	51	59	84	196	145	8	M14x45	230	7.15
150x200	37150	90	51	59	84	205	153	10	M14x45	230	7.90
160x210	40500	90	51	59	84	205	155	10	M14x45	230	8.35
170x225	40900	90	51	59	84	163	123	12	M14x45	230	9.40
180x235	41300	90	51	59	84	160	120	12	M14x45	230	10.10